

2023

Beel Design Associates Annual Report

重庆两江协同孵化加速器/重庆长江生态环境学院/重庆科学城金凤城市中心一期/重庆璧山巴蜀中学/重庆璧山一馆四中心/重庆璧山电竞赛事主场馆/四川武胜十里嘉陵光影画廊/四川自贡大山铺城市更新项目/河北廊坊文安红星美凯龙/重庆大礼堂北地块





重庆两江协同创新区孵化加速器

2023 / 重庆市两江新区 / 建筑照明 / 重庆两江协同创新区建设投资发展有限公司

两江协同创新区孵化加速器是位于中国重庆市两江新区龙盛片区东北部的一个重点项目，它作为国家（西部）科技创新中心的先行示范区，旨在促进科技与人才资源的深度融合，推动区域内的产业升级和创新发展。该孵化加速器由中衡设计集团股份有限公司与Aedas组成的联合体赢得设计方案竞赛，并负责其建筑设计。面对复杂的地形和割裂的地块，建筑设计提出了“云谷叠翠”的规划理念，依山就势地设计了多个台地式院落，并在核心区打造出串联起各地块不同标高及功能的开放公园。孵化加速器组团包含了创新孵化器、成长加速器、酒店、活力商业与服务中心等多元功能，致力于打造多维立体且互联的高品质生活圈。设计注重绿色生态，采用大片共享互联的屋顶花园、山地退台以及共享景观平台等元素，最大限度地利用自然资源，柔化建筑边界，实现整体与片区的有机融合。

作为重庆市推动科技创新与产业升级的重点项目之一，灯光设计旨在打造一个融合科技感、未来感和生态美学于一体的夜间环境，以满足园区内多元化的功能需求，并提升整体区域的魅力。

我们秉承“因势赋形，依山营城”的核心理念，结合高科技灯光技术，创造出既尊重自然地形又富有创意的城市夜景。目标是通过精心设计的灯光效果，强化建筑物本身的设计特征，同时为人们提供一个舒适、安全且引人入胜的空间体验。设计将融入“以人为本、城市客厅、互动交流、绿色”等关键词，这不仅是对现代城市生活的回应，也是对未来工作方式的一种探索。

围绕“一核两翼”的规划结构，即以核心环组团为中心点的公共轴线，连接孵化、加速园区，形成有机的整体。夜晚时分，这些区域将通过灯光创造空间对话，塑造出与协同创新区相呼应的独特照明氛围。

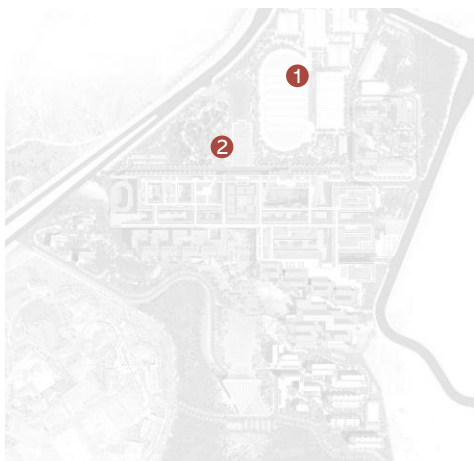


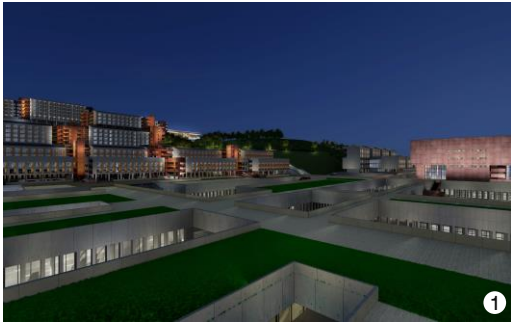
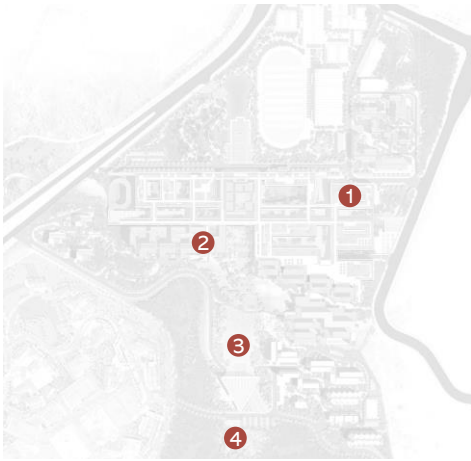


重庆长江生态环境联合研究生院

2023 / 重庆市南岸区 / 建筑照明 / 重庆广阳岛绿色发展公司

长江生态环境联合研究生院位于广阳湾滨江片区，与长江生态文明干部学院相邻，属于广阳岛片区重点管控区，与广阳岛东岛头隔江相望。因境而成，未来将打造国际化、绿色化、智能化、人文化的“生态梦工厂”，共同作为广阳岛“生态大课堂”品牌的重要支撑，深入实践绿水青山就是金山银山理念。





重庆科学城金凤城市中心一期（深化设计）

2023 / 重庆市高新区 / 建筑照明 / 中交四航院

方案设计：中煤科工

金凤城市中心首开区(一期)将打造美好城市的先行示范样板。位于西部(重庆)科学城核心区，紧邻科学城AI CITY，毗邻科学公园，占地面积42.67公顷，在规划结构、城市功能、市政交通、绿色生态、形象地标、景观环境、高新技术方面具有7大设计亮点。





重庆璧山巴蜀中学

西部（国际）数字经济产业园园区配项目——（西片区）数字经济人才教育基地工程

2023 / 重庆市璧山区 / 建筑照明 / 重庆绿发城市建设有限公司





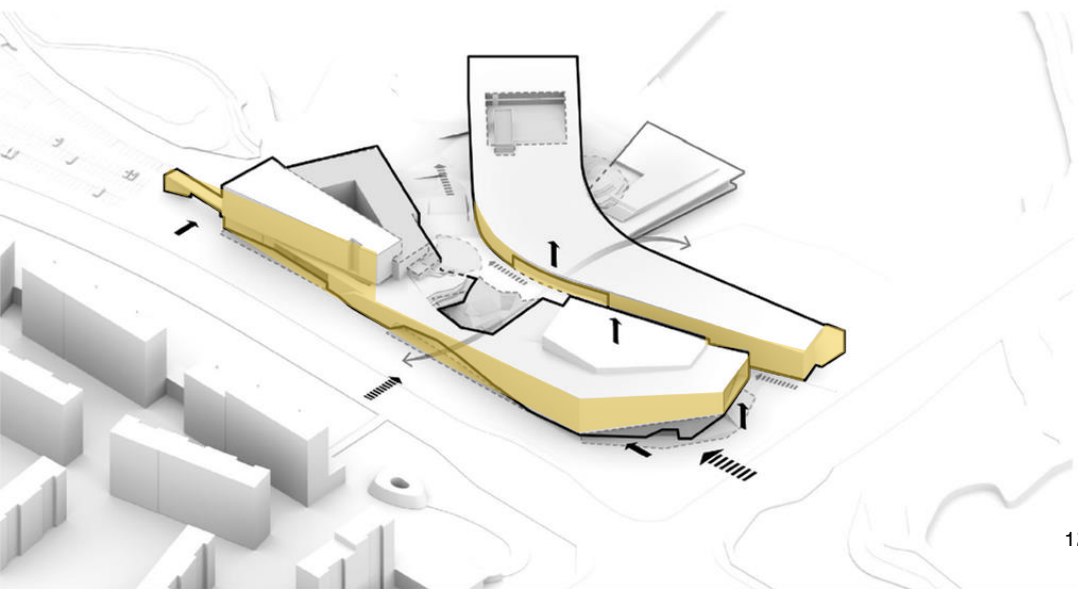
重庆璧山巴蜀中学是为推进西部科学城璧山片区建设，打造一流教育强区，积极发挥重庆巴蜀中学优质教育资源的辐射作用，由重庆市璧山区政府、区教委与重庆市巴蜀中学校合作创办的一所集初、高中为一体的公办完全中学。学校位于璧山区轻轨一号线站点以北，玉泉湖畔，离渝蓉高速出口一公里。学校占地面积 232 亩，总建筑面积为 17.5 万平方米。



重庆璧山一馆四中心

2023 / 重庆市璧山区 / 建筑照明 / 重庆绿发城市建设有限公司

“一馆四中心”即指博物馆、考古展示中心、青少年活动中心、职工服务中心、妇女儿童发展中心；总投资金额估算约6亿元。项目占地面积约67.7亩，总建筑面积约4.92万平方米（地上建筑面积约3.3万平方米，地下建筑面积约1.62万平方米）。其中考古展示中心及标本库建筑面积约0.86万平方米，博物馆建筑面积约0.84万平方米，青少年活动中心、职工服务中心和妇女儿童发展中心合计建筑面积约1.6万平方米。



建筑外观设计独特，主体造型现代且富有层次感，部分区域有不规则的几何形状向外突出，底部的木质结构为整体增添了一抹温暖的色调。周围布置有树木和道路，营造出一种开阔且静谧的氛围，仿佛是一座承载着丰富文化与历史的艺术殿堂，静静地矗立在城市之中，等待着人们去探寻其中的奥秘与魅力，是当地文化与艺术展示、交流的重要场所。









重庆璧山电竞赛事主场馆

西部（国际）数字经济产业园园区配套项目（东片区）—电竞赛事主场馆

2023 / 重庆市璧山区 / 建筑照明 / 重庆绿发城市建设有限公司

项目位于西部（国际）数字经济产业园东侧，西侧临玉泉湖，北侧为新堰路，东侧为玉泉湖路。拟建项目的用地总规模为 15867.35 平方米（约 23.8 亩）。为西部（国际）数字经济产业园子项工程，整个产业园以玉泉湖为核心、梦界空间为主题。结合整个梦界空间的宏观视角，项目将体现生态儒雅和未来活力的气质，同时又融合重庆狼队顽强拼搏的电竞精神。整体设计以绿色低碳、儒雅大气、活力汇聚、全维共享为目标，打造属于璧山的新名片。

磐石

转折、棱角、坚毅，用灯光来打造这颗磐石，让它在夜幕之下犹如“钻石”般熠熠生辉。“驳岸之石”- 以玉泉湖畔最常见的石头作为意向元素。回归自然属性，寻求建筑与周边环境的在地融合。同时，石块棱角分明，又蕴含着电竞人顽强拼搏的精神。

星舰

悬浮、启航、腾飞，以光色渲染出建筑浮与玉泉湖之上，呈现出飞船蓄势待发，向上启航的氛围感。“梦界星舰”- 整个电竞场馆如同一艘太空星舰悬浮在玉泉湖畔。





四川武胜十里嘉陵光影画廊

2023 / 四川广安 / 文旅灯光 / 武胜县建设局

武胜十里嘉陵光影画廊是武胜县打造的一个重要文旅项目，旨在通过灯光秀等形式展示嘉陵江的美丽夜景，推动当地文旅产业发展。项目以嘉陵江两岸城市景观为载体，提炼武胜相关产业及文化特色，打造专属武胜光影秀。该项目分两期建设，一期主要实施火锅庄园、永寿寺、嘉陵江大桥、定远塔、东岸建筑组团亮化；二期实施剩余嘉陵江两岸亮化。





夜晚的武胜嘉陵江大桥璀璨耀眼，与水中倒影交相辉映，激光灯、LED灯呈现出立体多变的视觉效果，宛如“灯光画卷”。武胜十里嘉陵光影画廊的建设不仅提升了武胜县的城市形象和知名度，也为当地居民和游客提供了一个欣赏嘉陵江夜景的好去处，促进了当地文旅产业的发展。

四川自贡大山铺城市更新项目

2023 / 四川自贡 / 建筑照明 / 四川远建建筑设计研究院

大山铺作为自贡东大门，属城乡结合部，原属富顺县，在1960年划归大安区，1994年由爱和乡更名为大山铺镇。大山铺镇在古时就是传递文书和档案和接待官员小憩的驿站，现在的恐龙博物馆、灯会、方特恐龙王国也都坐落于此。更是革命烈士江姐和邓萍的故乡。大山铺鳞次栉比的川南民居一排排坐落道路两旁，在这里时间好像静止了，过去和现在竟没有太大的变化，它见证了井盐业的兴衰。





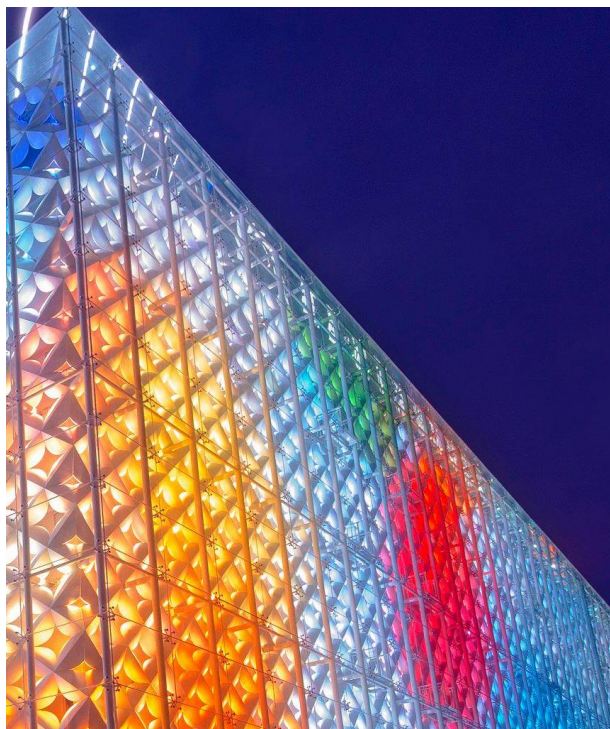
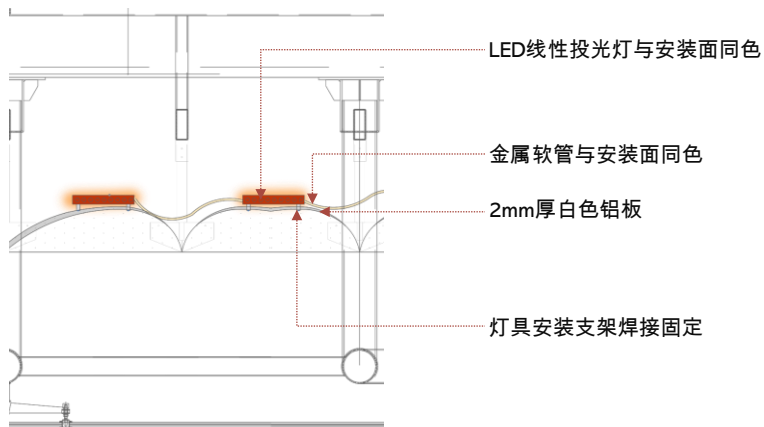


河北廊坊文安红星美凯龙

2023 / 河北廊坊 / 建筑照明 / 中城嘉业廊坊房地产开发有限公司

项目位于文安县，地理位置优越，周边交通便利。由红星美凯龙和中城嘉业集团联合开发。红星美凯龙作为行业的领军者，提供了全方位的支持和服务，确保项目的顺利推进和运营。项目将打造文安城市的新标杆，通过专业的商业定位、丰富的业态与品牌组合以及独特的体验式场景，为当地的消费生活注入新的活力。项目预计于2024年8月份开业，将成为当地的商业中心。







重庆大礼堂北地块

重庆轨道交通十号线大礼堂上盖C20-3-30地块游客接待中心

2023 / 重庆市渝中区 / 景观照明 / 重庆市设计院

项目位于重庆渝中半岛人文核心地带，大礼堂传统风貌区。紧邻大礼堂、三峡博物馆、重庆市政府、马鞍山、人和街小学等重要历史文化街区及建筑，处于渝中腹地重要位置。照明设计首先从景观整体效果考虑，依据景观的功能和风格明确照明的风格。同时，设计考虑和周边的建筑、自然环境相融合，灯光的颜色搭配也要自然协调。所有灯具均选用4000K色温，从而提高项目的舒适度和高级感。



贝林照明设计顾问有限公司
重庆市渝北区冉家坝龙湖紫都星座B栋2815室
www.beelx.com / info@beda.co
023 - 6777 6758